

会社案内



JIT 東日本
産業輸送 株式会社

社 訓

無

愛 責 表 感 気

想 任 情 動 力

な人間は
我が社には必要ない

■ 会社概要

会社名 東日本産業輸送株式会社
所在地 〒260-0824
千葉県千葉市中央区浜野町215-1
TEL 043(266)2311 (代表)
FAX 043(266)2314
資本金 4,000万円
株主 中村宣明 他3名
決算期 3月
創立 平成5年12月
代表者 代表取締役 中村宣明
従業員 男性 45名
女性 3名
免許 一般貨物運送事業 関自貨2 第1407号
貨物運送取扱事業者番号 第54913号
取引銀行 千葉銀行 八幡支店
三井住友銀行 千葉支店
商工組合中央金庫 千葉支店

■ 沿革

平成5年12月 東日本産業輸送株式会社を設立
平成6年3月 千葉市中央区村田町に新社屋落成
平成6年6月 一般貨物自動車運送事業の免許取得
平成8年5月 車庫を総坪数1,310坪に拡張
平成8年11月 自家用給油スタンド設置
平成9年10月 保有車両数を50台体制に拡大
平成16年11月 保有車両数を70台体制に拡大
平成19年1月 安全性優良事業所認定(Gマーク)取得
平成20年5月 保有車両数を80台体制に拡大
平成24年4月 保有車両数を100台体制に拡大
平成26年9月 千葉市中央区浜野町に5,200坪の第2車庫設置
平成27年5月 千葉市中央区浜野町に新社屋建築及び本社移転
車庫を総坪数6,200坪に拡張
自家用給油スタンド新設
平成29年11月 車庫を総坪数8,000坪に拡張

ごあいさつ

製造業の最終工程を受け持つのが輸送

自ら好きで選んだ運送業界に入り、現場重視の50年。
この間、豊富な経験、ノウハウを培いました。また、お客様のニーズの厳しさ、経営の難しさも痛感して参りました。

それが今日の会社の基盤と考え、お客様に感謝しており、恩返しができる様、経験を活かし、今後も公共の道路を利用させていただく限り、コンプライアンスは基より、日々ドライバーの安全技術だけでなく、挨拶・マナーの教育に力を入れてまいります。

「安全」「品質」を確保し、製造業の最終工程を受け持つのが輸送です。

その輸送を担う企業としての責任の重さをかみしめながら、社会に貢献することを常に目指し、今後とも一層の努力精進を致したいと考えております。

何卒よろしくご愛顧賜りますようお願い申し上げます。



代表取締役社長 中村 宣明



**東日本産業輸送株式会社
従業員皆幸せである会社を目指します**

The infographic is divided into two main sections. The left section, titled '徹底管理' (Thorough Management), shows a large golden bowl filled with coins. Labels around the bowl include '売上' (Sales), '安全運送' (Safe Transport), 'エコ運送' (Eco Transport), '日々の業務改善' (Daily Business Improvement), and 'CS-QA' (Customer Satisfaction - Quality Assurance). Below the bowl, it says '徹底管理' and '徹底管理' again. The right section, titled '皆さんの管理' (Management for Everyone), shows a large grey bowl with a spoon. Labels around the bowl include '重大事故' (Major Accident), '燃料費' (Fuel Cost), '法令違反' (Regulatory Violation), '消耗品費' (Consumables Cost), and '修理費' (Repair Cost). Below the bowl, it says '皆さんの管理' and '皆さんの管理' again.

大型・重量物輸送に自信があります

■より安全、より確実な輸送を

日本全国、津々浦々まで車のいける所ならどこへでも
荷姿 形状 大小にかかわらず何でも運びます





トレーラのバリエーションと
ノウハウが最大の武器







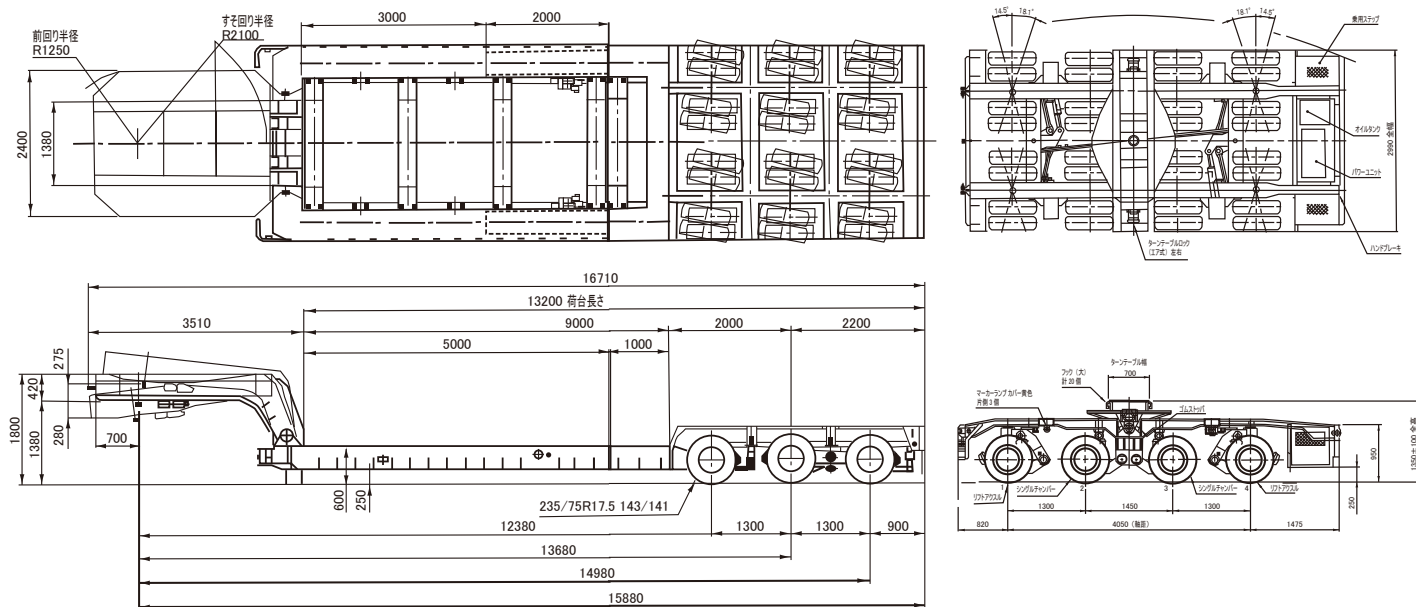
輸送に不可能はない

自信と信頼のあるトレーラ

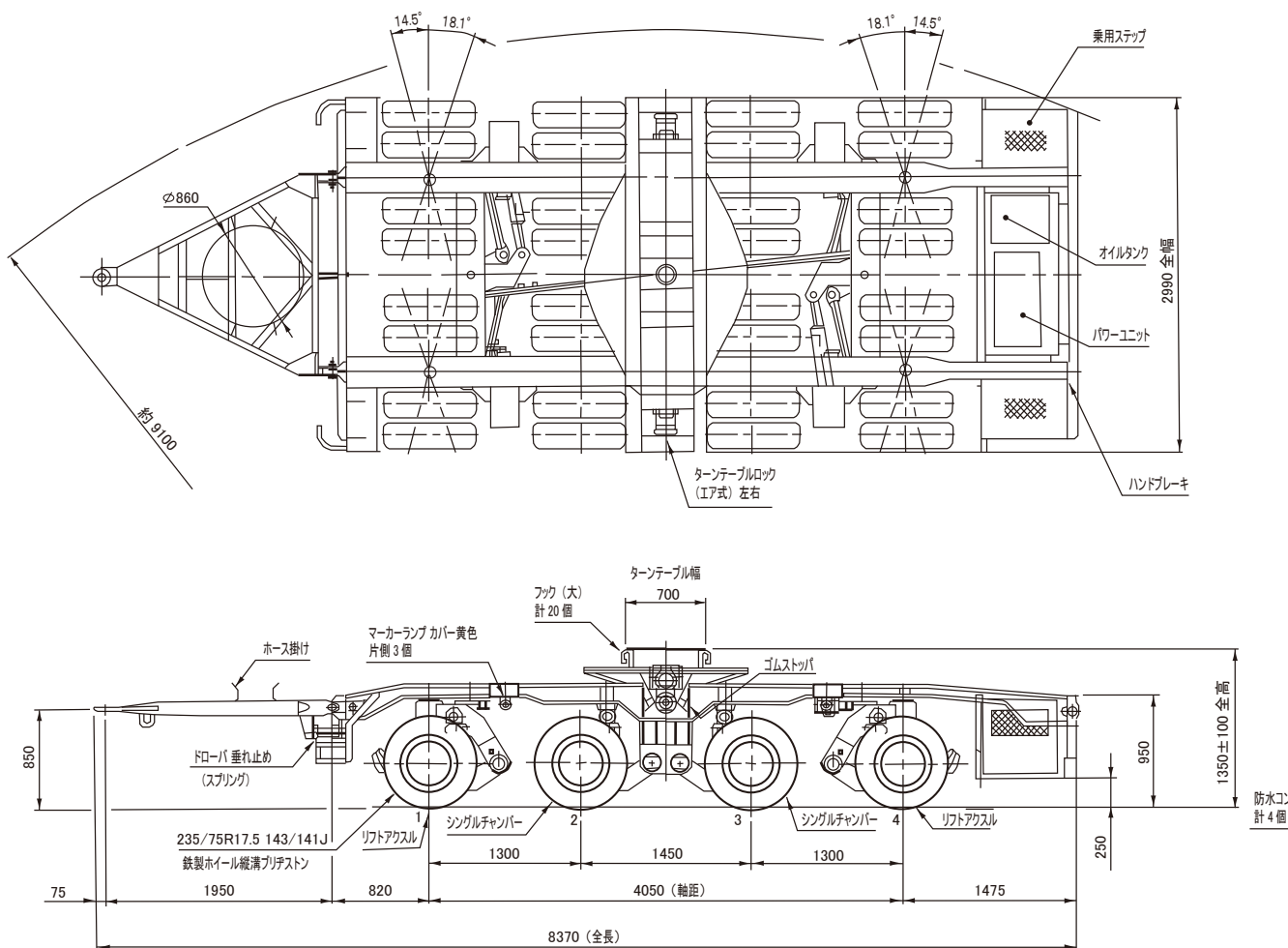
■他社にできないことをやる

荷物の形状に応じた様々なトレーラのバリエーションとあらゆる注文に応じられるノウハウと自信があります。

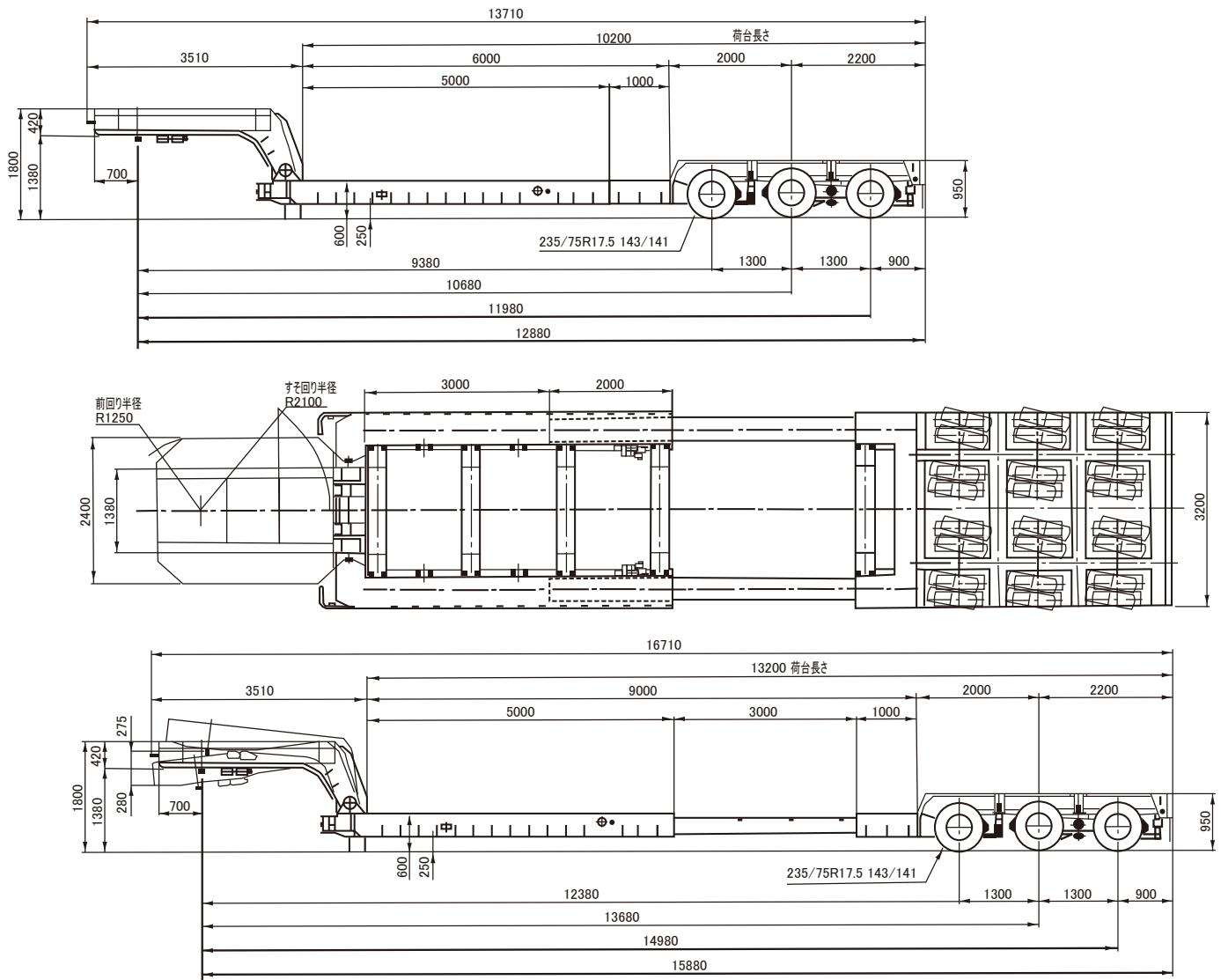
三車連結190t仕様外觀図



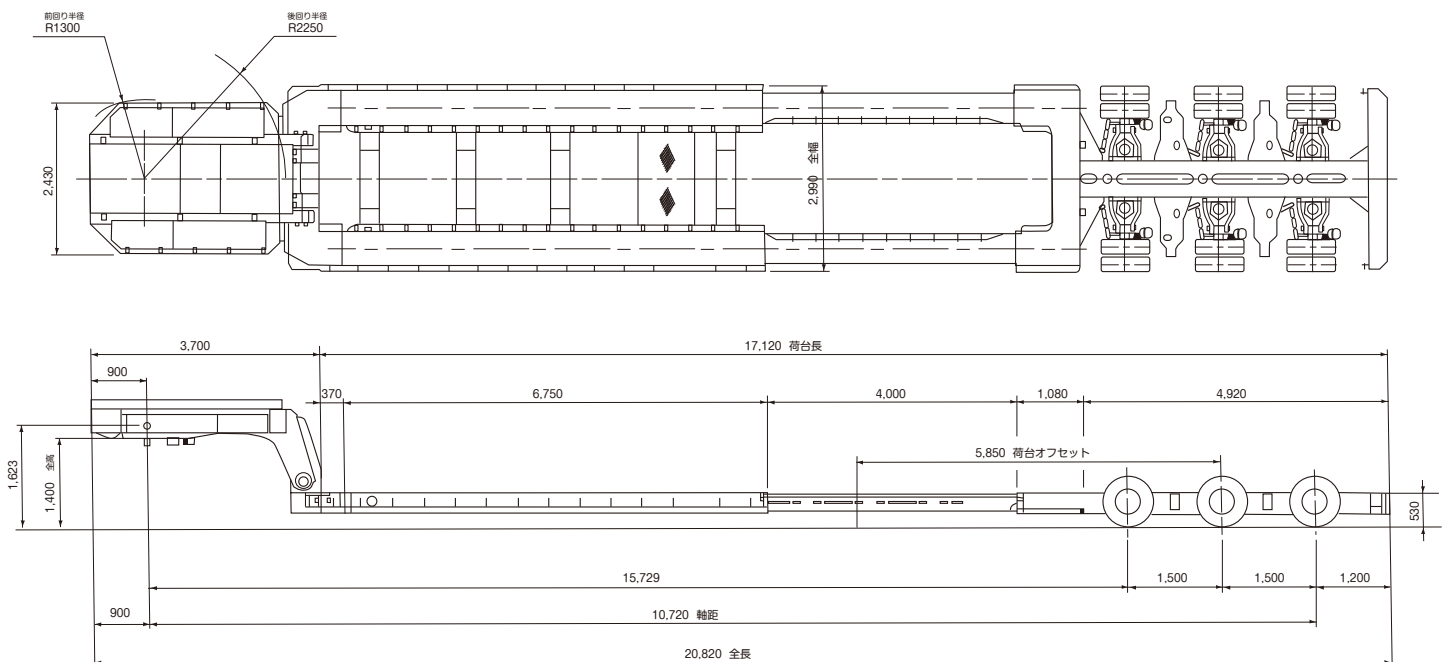
4軸32輪ポールトレーラ—外觀図



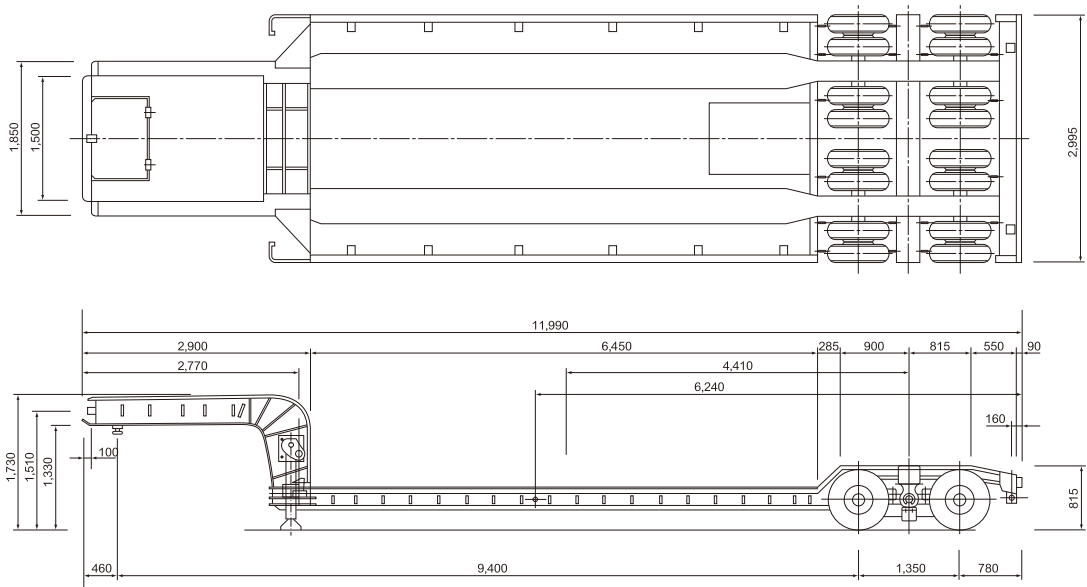
3軸24輪低床トレーラ外観図



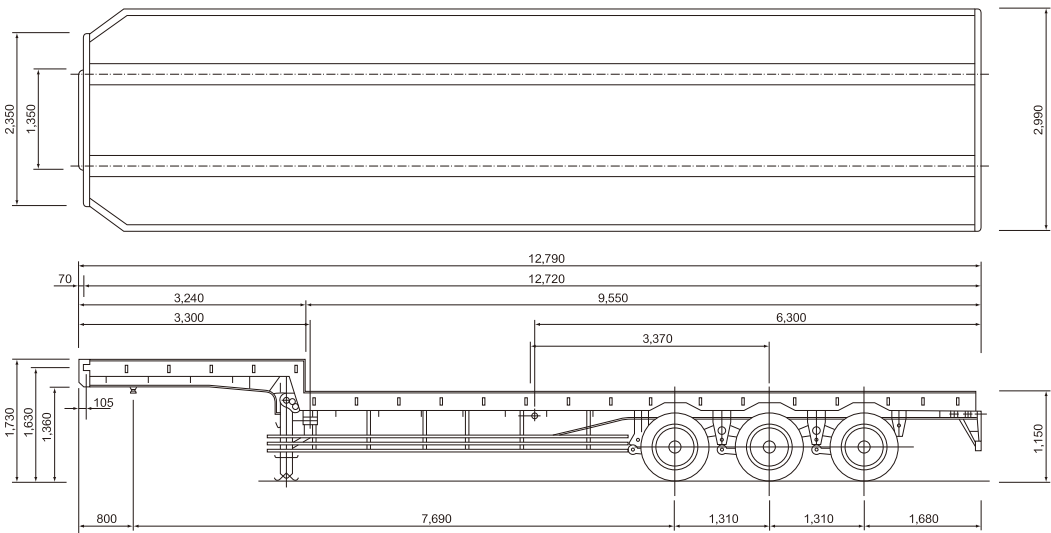
マルチトレーラ外観図



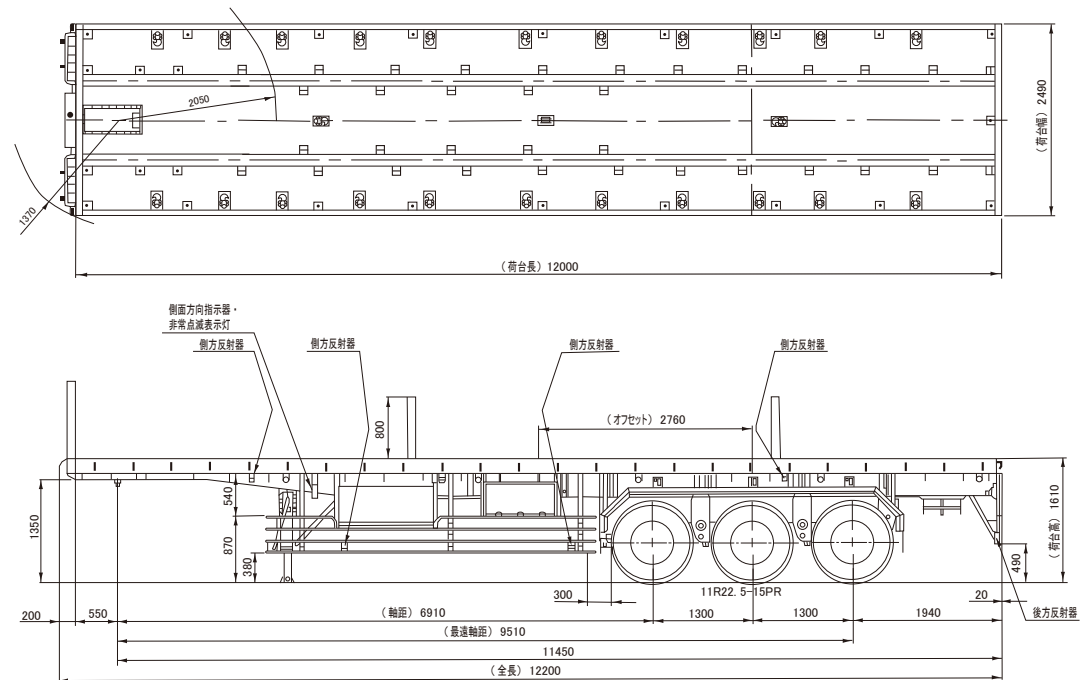
トレーラ外観図 YDU3549UD



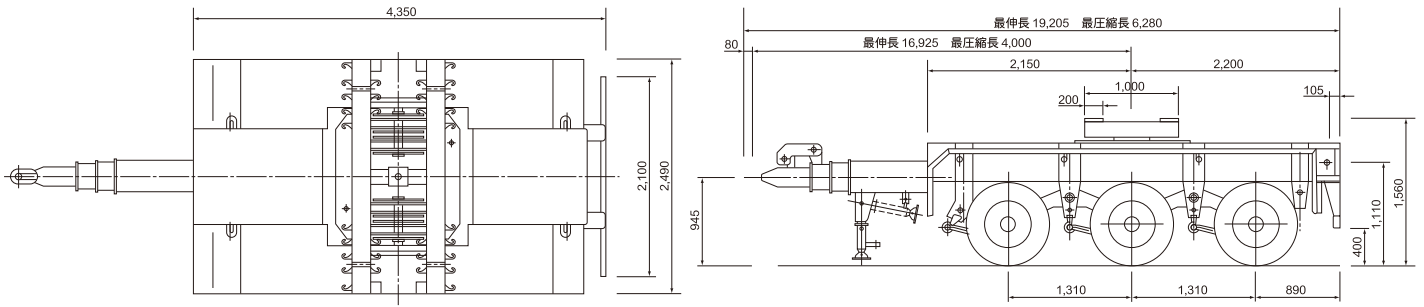
トレーラ外観図 YAH406B



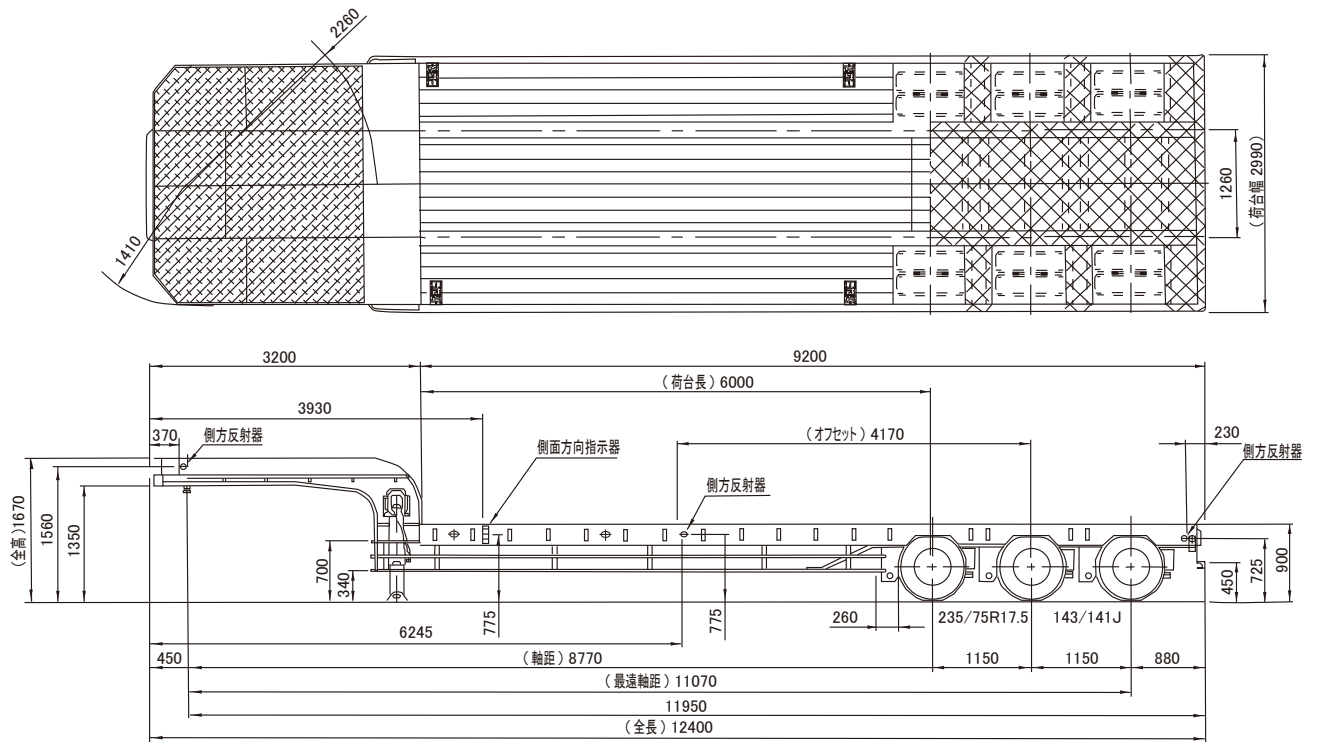
トレーラ外観図 TF36H2C3



ポールトレーラ外観図 YPH3021GC



フルエアサス中低床トレーラ外観図



保有車両数

トラクタ	23.5t	1台	マルチトレーラ	70t	1台
トラクタ	20.0t	1台	3軸24輪低床トレーラ	120t	1台
トラクタ	18t	30台	4軸32輪ポールトレーラ	70t	1台
トラクタ	13t	1台	4軸16輪ポールトレーラ	27t	1台
トラクタ	11.5t	4台	フルエアサス中低床トレーラ	34.4t	1台
トラクタ(トラックポール)	10.5t	1台	低床トレーラ(16輪)	47.5t	1台
幅広セミトレーラ	39t	2台	低床トレーラ(16輪)	30t	2台
セミトレーラ	30t	3台	幅広中低床トレーラ	38.5t	1台
セミトレーラ	29t	6台	幅広中低床トレーラ	36.5t	1台
セミトレーラ	28t	6台	舵付ポールトレーラ	12.8t	1台
セミトレーラ	27t	13台	ポールトレーラ	3軸 23t	1台
セミトレーラ	26t	9台	ポールトレーラ	20.2t	1台
セミトレーラ	22t	2台	ポールトレーラ	18t	2台
中低床トレーラ	25.5t	3台	ポールトレーラ	13t	2台
クローラクレーン(CCH400)	40t	1台	フォークリフト	2.5t	2台
			誘導車		5台

合計

107台



- ※ 館山自動車道/京葉道路 蘇我I.C.から3分
- ※ JR浜野駅から徒歩10分

JIT 東日本
産業輸送株式会社

〒260-0824 千葉県千葉市中央区浜野町215-1
 TEL. 043-266-2311(代表) FAX. 043-266-2314
 URL. <http://sangyouyusou.co.jp/>